

# Forms of Equivalence

Josh Ellenbogen and Alison Langmead  
Digital Frontiers 2018, Kansas City  
October 4, 2018

A large, dark blue, diagonal shape that starts from the bottom left and extends towards the top right, covering the lower half of the slide.



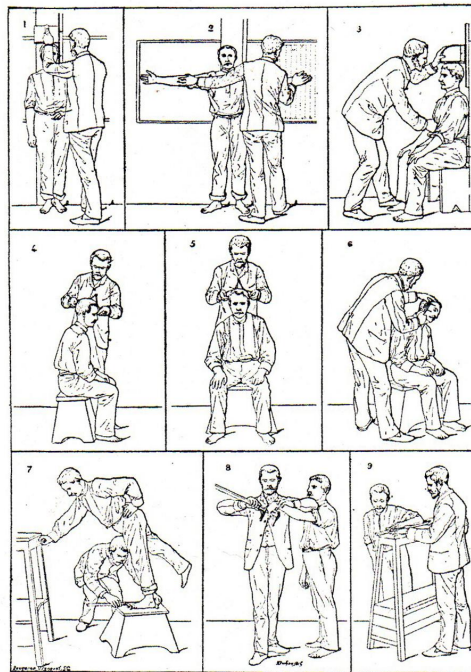


Alphonse Bertillon, 1913





# RELEVÉ DU SIGNALEMENT ANTHROPOMÉTRIQUE



1. Taille. — 2. Envergure. — 3. Buste. —  
4. Longueur de la tête. — 5. Largeur de la tête. — 6. Oreille droite. —  
7. Pied gauche. — 8. Médius gauche. — 9. Coudée gauche.

of cases.

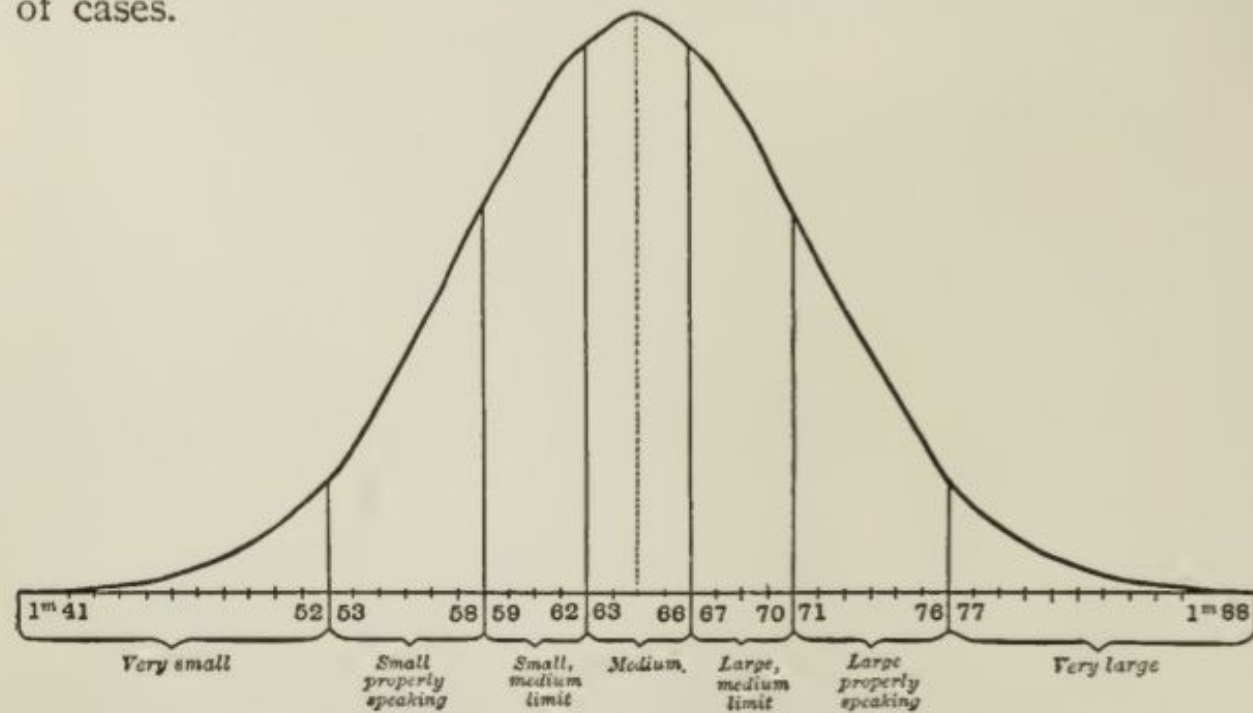


Fig. 4. BINOMIAL CURVE OF THE HEIGHT on which the positions of the seven categories of height are separated by vertical lines.





Taille



Envergure



Mesuration du buste



Longueur de la tête



Longueur de la tête



Croûte droite



Pied gauche



Dolgtmélus gauche



Croûte gauche

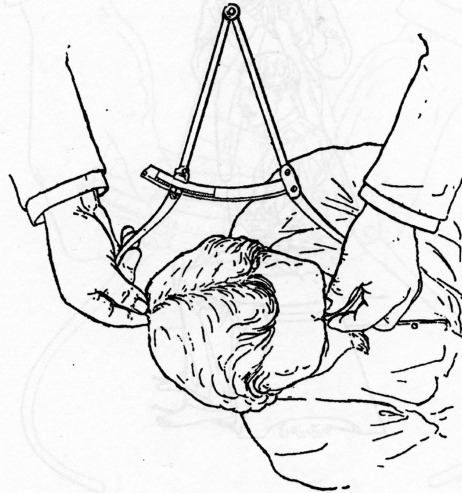


Où gauche



## MENSURATION DE LA LONGUEUR DE LA TÊTE (b)

Point de vue d'où cette figure doit être étudiée par le *mensureur* qui veut en rectifier les dispositions, notamment en ce qui regarde le doigté et la position de l'instrument.  
Remarque la direction réglementaire presque horizontale des branches du compas.



Vue spéciale, prise d'en haut, de la position représentée ci-contre.

Point de vue de l'*observateur* qui, en présence d'un *mensureur* opérant sous ses yeux, voudrait vérifier la rectitude des dispositions prises. — Remarque la position réglementaire presque horizontale des branches du compas.

of cases.

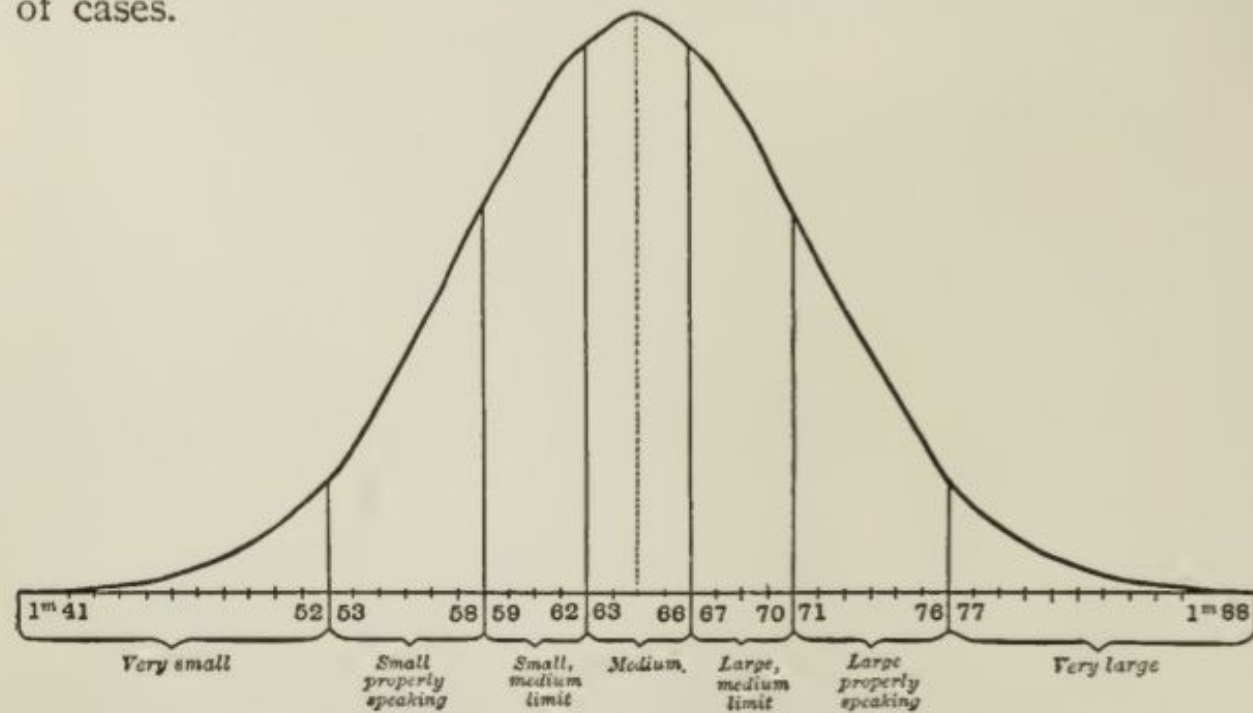


Fig. 4. BINOMIAL CURVE OF THE HEIGHT on which the positions of the seven categories of height are separated by vertical lines.

# Extracting Information by Decomposing Bodies



s'applique plus ou moins à tout le monde et n'a jamais permis de reconnaître qui que ce soit.

Néanmoins, de temps à autre, un malfaiteur reconduit dans la même geôle, d'où il était sorti peu avant, se voyait reconnu par un de ses anciens gardiens. Mais combien échappaient! L'Admi-



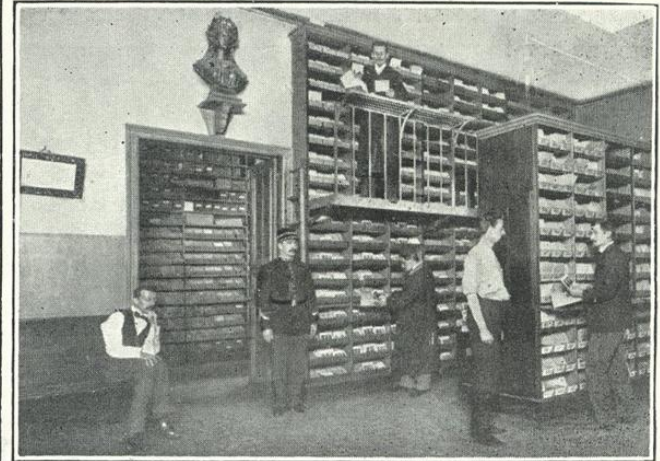
Archives anthropométriques  
Vue de détail de l'une des quatorze chambres latérales.



Vue d'ensemble de la grande salle d'archives  
du service de l'Identité à la Préfecture de Police.

...se trompait dans ses soupçons et martyrisait bien vainement un prévenu qui n'avait, en réalité, aucun antécédent à cacher.

L'Administration supérieure et la Justice disposaient d'autres moyens plus humains, mais guère plus efficaces. Le plus employé était de faire



Recherches et découverte dans les casiers anthropométriques  
d'un malfaiteur cachant son nom.

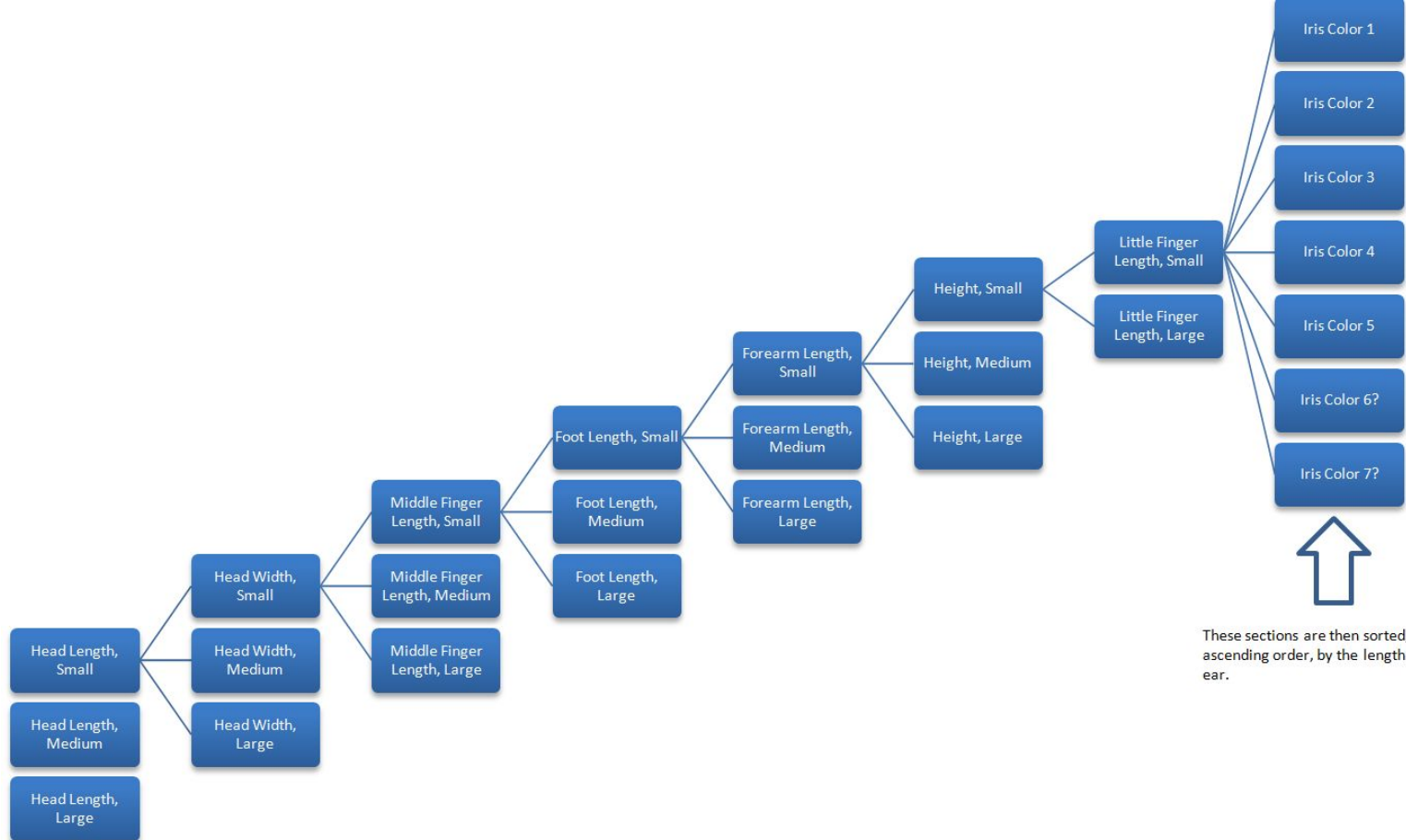
Images of Bertillon's Anthropometric Archives in Paris.

From Alphonse Bertillon, "Identification: Anthropométrie Judiciaire," *Le monde et la science* 3 (1914): 809.

@adlangmead



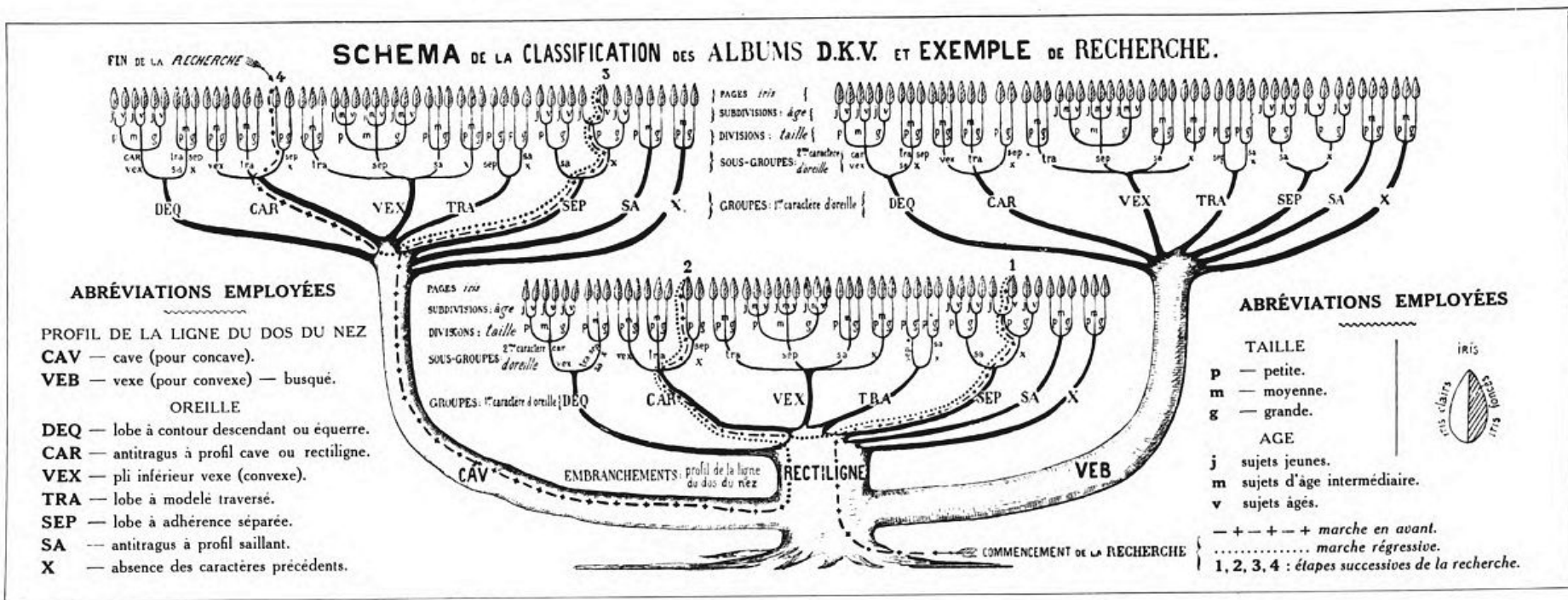




These sections are then sorted, in ascending order, by the length of the ear.

## Classification Schema for the Anthropometric Files.

(Please note that only one possible path at each additional level of specificity is depicted by this visualization.)



Classification Schema for the DKV Albums and a Sample Search

From Alphonse Bertillon, "Identification: Anthropométrie Judiciaire," *Le monde et la science* 3 (1914): 818.

@adlangmead

Definition of *fructuous* in English:

# fructuous

## ADJECTIVE

*formal*

Full of or producing a great deal of fruit.

+ Example sentences

+ Synonyms

## Origin

Late Middle English: from Latin *fructuosus*, from *fructus* 'fruit'.

## Pronunciation

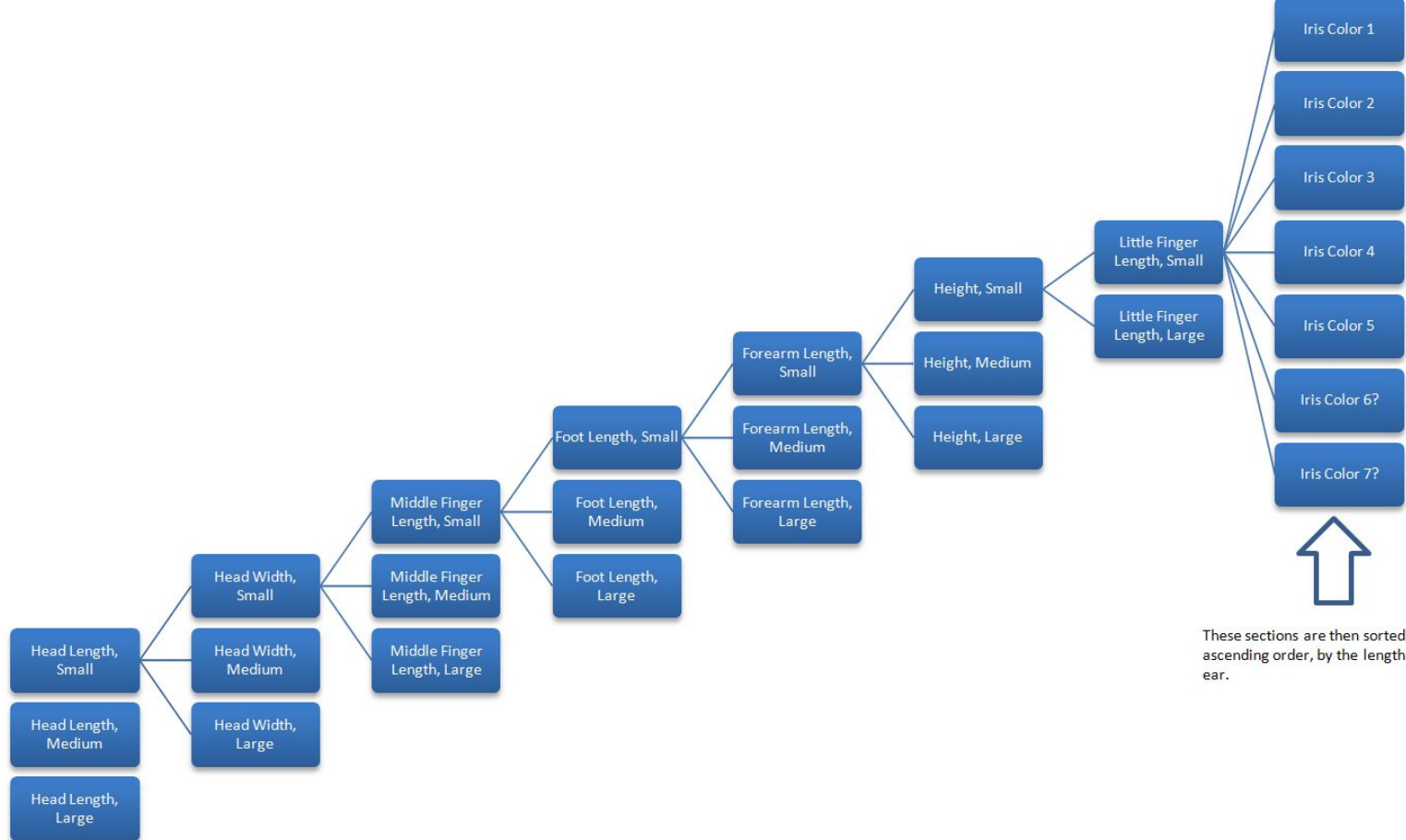
**fructuous** /ˈfrʌktjuəs/ 

Oxford English Dictionary Definition of the Word “fructuous.”

Image from: <https://en.oxforddictionaries.com/definition/fructuous>, accessed October 1, 2018.

@adlangmead





These sections are then sorted, in ascending order, by the length of the ear.

## Classification Schema for the Anthropometric Files.

(Please note that only one possible path at each additional level of specificity is depicted by this visualization.)

# Functional Equivalence, Renunciation, and Loss



Left: New York City Police Department Activities (Taking Bertillon measurements—armspan), ca. 1908. Library of Congress (Prints and Photographs Division), George Grantham Bain Collection.

Right: Aisling Quigley and Alison Langmead, “Untitled,” digital video, 2m48s, 2016.

@adlangmead